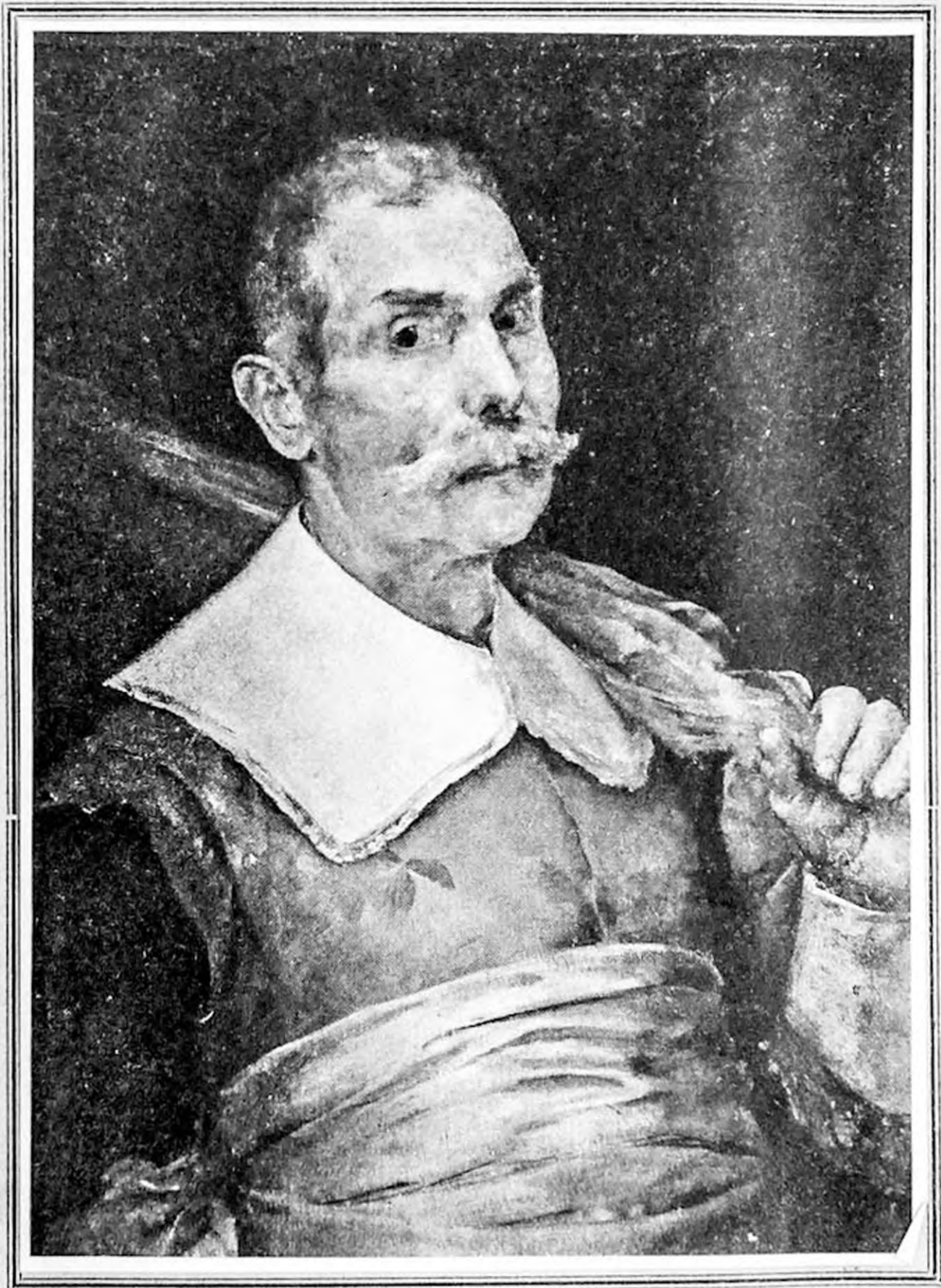


CASA RAMON EYZAGUIRRE

Fundada en 1890



REMATE DE LA GALERIA DE CUADROS
PERTENECIENTE A LA SUCESION DE LA
Señora ANA RÜCKER de EGAÑA



González, Juan Antonio. N.º 25 del Catálogo.

En nuestra Sala de Ventas

1444 - AGUSTINAS - 1444

Santiago, septiembre de 1940

RAMON EYZAGUIRRE G.
Martillero de Hacienda

MARIO EYZAGUIRRE M.
Gerente

AUTORES EXTRANJEROS

BALESTRIERI, LIONELLO.

Escuela italiana.

Discípulo favorito de Morelli. Su célebre cuadro "Sonata de Beethoven" obtuvo medalla de oro en París (1900). M. H. 1901. Med. 1903.

- 1.—*Virgen con el niño.*
- 2.—*Calle de París.* (Acuarela.)

BARREIRA.

Escuela española.

- 3.—*Manola.* (Colección Bou.)

BRANCACCIO, CARLO.

Escuela napolitana.

Expuso en Nápoles en 1887, y en el Salón de París en 1903 y 1904.

- 4.—*Caserío.*
- 5.—*Calle de Roma.*
- 6.—*Patio campestre.*
- 7.—*Durazno en flor.*

BURON, HENRI.

Escuela francesa.

M. H. en 1925.

- 8.—*Pres la cote.*

CAPUTO, ULISES.

Escuela italiana.

Expuso en los Independientes en 1917, y en el Salón de los Artistas franceses.

- 9.—*Paisaje de Champigny.*
- 10.—*Paisaje de Champigny.*
- 11.—*Estudiando la lección.*
- 12.—*Junto a la fuente.*

CASESARO.

Escuela italiana.

- 13.—*Paisaje.*

CASSINELLI, H.

Escuela italiana.

- 14.—*Velero.*

CHAVIGNY.

Escuela francesa.

- 15.—*Marina.*

ESCHBACH, PAUL-ANDRE-JEAN.

Escuela francesa.

Medalla 1907. Medalla oro 1920. H. C.

- 16.—*Caserío bretón.*

ESCUELA DE GREUZE.

17.—*Cabeza de mujer.*

ESCUELA DE WATEAU.

18.—*Medallón.*

19.—*Medallón.*

FERRARI.

Escuela italiana.

20.—*La Cena.*

FRAILONG, PIERRE J. C.

Escuela francesa.

M. H. 1923. Este cuadro fué expuesto en el Salón de París de 1924, con el N.º 800.

21.—*Le thé sur la véranda.* (Alger.)

GABRINI.

Escuela italiana.

22.—*Muerte de San Francisco Javier.*

GILBERT, N.

Escuela francesa.

23.—*Puente.*

GILBERT, VICTOR GABRIEL.

Escuela francesa.

Medalla 1880-1889. Legión de Honor. H. C. Este cuadro fué adquirido en la Exposición Universal del Centenario.

24.—*Baile infantil en el Casino de Dieppe.*

GONZALEZ, JUAN ANTONIO.

Escuela española.

Medalla en 1876. Obras en el Museo de Lille.

25.—*El abanderado.*

26.—*Figura.*

GUDIN, JEAN ANTOINE THEODORE.

Escuela francesa.

Medallas 1824-1848-1855. Trabajó para la casa del rey y para el duque de Orléans.

Legión de Honor.

27.—*Marina.*

HAGBORG, AUGUSTO.

Escuela sueca.

Medalla 1879. Legión de Honor. Miembro del jurado de las Exposiciones Universales de 1889 y 1900.

28.—*Barcas.*

HERNANDEZ, DANIEL.

Escuela peruana.

M. H. 1899. Medalla plata 1900. Legión de Honor. Cuadros en varios museos.

29.—*Idilio.*

JOBERT, PAUL.

Escuela francesa.

M. H. 1889. Medallas 1893-1897-1900. Legión de Honor. H. C.

30.—*Marina.*

KIRBACH.

Escuela alemana.

Fué Director de nuestra Escuela de Bellas Artes.

31.—*Ana Bolena.*

LACOMBE.

Escuela francesa.

32.—*Bosque.*

33.—*Bosque.*

MANCINI, LONGO.

Escuela italiana.

34.—*Cardenal.*

MIROZ, J.

Escuela española.

35.—*Escena marroquí.*

NAVARRO, JOSE.

Escuela española.

36.—*Patio de campo. (Colección Bou.)*

OÑATE.

Escuela española.

37.—*Jarrón con flores.*

SANCHEZ, E.

Escuela española.

38.—*Venecia. (Acuarela.)*

SEINE, ANTOYNE.

Escuela francesa.

39.—*Soeur de St. Vincent de Paul.*

SERRA, ENRIQUE

Escuela italiana.

Obras en el Museo de Glasgow.

40.—*Estanque.*

SIDOLI, PACIFICO.

Escuela italiana.

Obras en el Museo de Strasbourg.

41.—*Cabeza de anciano.*

42.—*Cabeza de anciano.*

43.—*Acuarela.*

SCHREIBER.

Escuela alemana.

44.—Acuarela.

45.—Acuarela.

TOBALDI, S.

Escuela italiana.

46.—Escena versallesca.

VAGNIER, P. L.

Escuela francesa.

M. H. 1929. Medalla 1905. Este cuadro fué expuesto en el Salon de París de 1924 con el N.º 1.929.

47.—La table.

VERHOEVEN.

Escuela holandesa.

48.—Gallinas.

ZEZZOS, G.

Escuela italiana.

Expusa en Turín, Milán, Roma y París. M. H. en 1889.

49.—Acuarela.

ARTISTAS NACIONALES

ESPINOZA, EUCARPIO.

50.—Patio de convento.

GONZALEZ, JUAN FRANCISCO.

51.—Paisaje.

HELSEBY, ALFREDO.

52.—Flores.

53.—Flores.

54.—Paris.

LIRA, PEDRO.

55.—Inocencia.

56.—Paisaje.

57.—Camino de los Olivos.

MOLINA, ERNESTO.

58.—Paisaje.

SUBERCASEAUX, PEDRO.

59.—Napoleón. (Acuarela.)

60.—Aldeano. (Acuarela.)

VIDAL.

61.—Valparaíso.

62.—Barco de guerra.

COPIA HECHA POR BRULL

63.—Retrato de hombre de Durero.



