

CASA RAMON EYZAGUIRRE

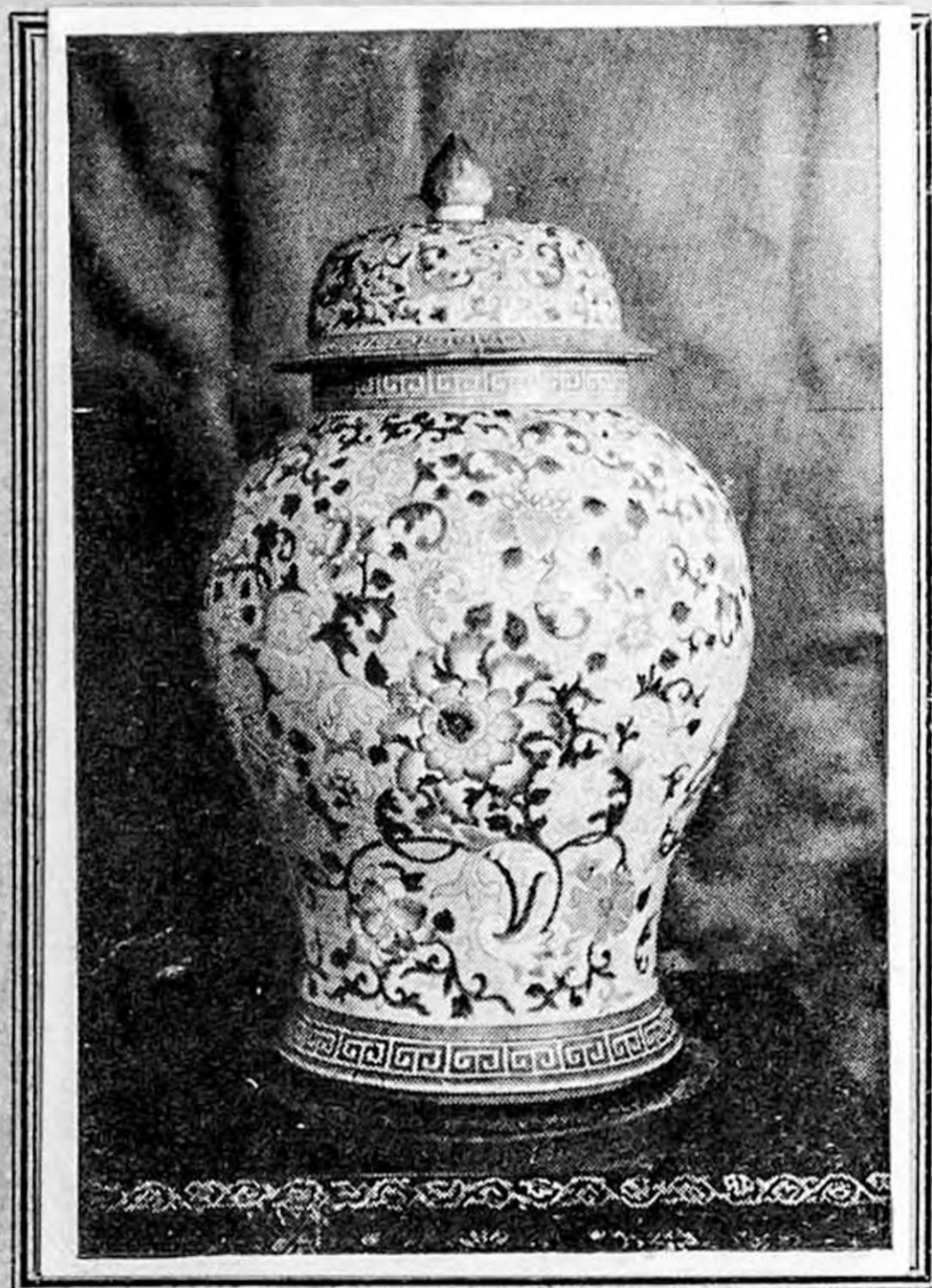
Fundada en 1890



GRAN REMATE

del escogido conjunto de porcelanas chinas y japonesas, piezas antiguas auténticas, muebles y libros sobre esta materia, coleccionados en París el año 1889, por

DON JAVIER GANDARILLAS MATTA



Gran potliche, época Tao-Kuang, N.º 76 del catálogo.

Venta privada del interesante conjunto de cuadros al óleo formado por
DON FRANCISCO GANDARILLAS LUCO

en nuestra Sala de Ventas

1444 — AGUSTINAS — 1444

RAMON EYZAGUIRRE G.
Martillero de Hacienda.

MARIO EYZAGUIRRE M.
Gerente.

Santiago, diciembre de 1940.

“Ma volonté est que mes
“ dessins, mes estampes, mes
“ bibelots, mes livres, enfin les
“ choses d’art qui ont fait le
“ bonheur de ma vie, n’aient pas
“ le froide tombe d’un musée et
“ le regard bête du passant
“ indifférent, et je demande
“ qu’elles soient toutes éparpi-
“ llées sous les coups de mar-
“ teau du commissaire-priseur et
“ que la jouissance que m’a
“ procurée l’acquisition de cha-
“ cune d’elles, soit redonnée,
“ pour chacune d’elles, à un
“ héritier de mes goûts.”

(signé) EDMOND DE GONCOURT

Del Catálogo de la Venta de la Notable Colección Goncourt, verificada en el Hotel Drouot en marzo de 1897, siendo experto el señor M. S. Bina, de quien el propietario de esta colección se valió para la adquisición de gran cantidad de sus objetos.

PORCELANAS

N.º Cant.

- 1.— 1 Vaso de Sacrificio de porcelana, período Kang-hsi.
- 2.— 1 Florero celadón craquelado, período Kang-hsi.
- 3.— 1 Botella forma persa, esmalte negro metálico, la inscripción dice: Ching-Hoa-Nien chy, período Ching-Hoa.
- 4.— 1 Botellita porcelana blanca con dragones imperiales, período Kang-hsi.
- 5.— 1 Botella azul turquesa con cuarteaduras "truité", período Kang-hsi.
- 6.— 1 Botellita color "Lo-Kan-Yen" (hígado de mula), período Kieng-long.
- 7.— 1 Florero cuádruple celadón, claire de lune, muy pálido con grandes cuarteaduras, pieza muy rara por el "Nien-Hao" (inscripción) que lleva abajo, período Young-tching.
- 8.— 1 Botellita "blanc de chine", pasta translúcida de un blanco de arroz, período Kieng-long.
- 9.— 1 Tabatiere de porcelana amarilla imperial, período Kang-hsi.
- 10.— 2 Botellitas flambé, con lagarto, época Kieng-long.
- 11.— 1 Tabatiere celeste soufflé, período Kang-hsi.
- 12.— 1 Tabatiere color amarillo imperial con cuarteaduras en género "truité", período Kang-hsi.
- 13.— 1 Poire verde manzana, período Kang-hsi.
- 14.— 1 Botellita porcelana blanca, representa a Tien-kuan, director del cielo, llevando el Yu-pien, período Kang-hsi.
- 15.— 1 Botellita azul violeta oscuro, período Kang-hsi.
- 16.— 1 Tetera ricamente decorada sobre el fondo celeste, período Tao-Kouang.
- 17.— 1 Tetera "blanc de chine" decorada con bambú, período Kang-hsi.
- 18.— 1 Botellita cuadrada, esmalte coral, período Kang-hsi.
- 19.— 1 Tabatiere porcelana blanca, decoración azul, período Kang-hsi.
- 20.— 1 Figura Chu-Lao, Dios de la longevidad, que preside el grupo de los 8 inmortales, período Kang-hsi.
- 21.— 1 Figura inmortal, período Kang-hsi.
- 22.— 1 Figura inmortal femenina, período Kang-hsi.
- 23.— 1 Magnífica figura de porcelana "blanc de chine", representa "Avalokitecvara" (el que mira desde arriba), Bodhisaitva, período Kang-hsi.
- 24.— 1 Cornet "b'anc de chine", con dibujos bajo el esmalte, período Kieng-long.

- 25.— 1 Vaso rouleaux decorado con dos figuras, corresponde el último período de la familia verde, Kang-hsi.
- 26.— 1 Figura "Kuei-Sing", Dios de la literatura, que habita la constelación de la Osa Mayor, bajo la forma de un demonio, de pie sobre un dragón marino, parece perseguido por un murciélago, símbolo de la inspiración literaria, período Kieng-long.
- 27.— 1 Tetera, decoración azul sobre fondo blanco, período Kang-hsi.
- 28.— 1 Vaso pequeño, esmalte soufflé azul y verde con reflejos metálicos, período Kang-hsi.
- 29.— 1 Taza pequeña decorada de flores rosadas, con sello Kieng-long.
- 30.— 1 Florero 3 golletes con cuarteaduras rojas, período Kang-hsi.
- 31.— 1 Taza con tapa, decorada con flores multicolores y 4 escenas de personajes, período Kieng-long.
- 32.— 1 Cajita, decoración coral con oro, con medallones de figuras y flores verdes y rosa, período Kieng-long.
- 33.— 1 Taza con tapa, decoración de bambúes traslúcida, período Kia-king.
- 34.— 1 Pebetero porcelana gruesa, color café, craquelado negro Sui-ki, con reflejos metálicos, inspirado en la época Song.
- 35.— 1 Botella color verde pálido, en el que resaltan 3 perros Fo; inscripción: Tching-Hoa-menchy, período Tching-hoa.
- 36.— 1 Flor de loto, de porcelana celadón, época Kang-hsi.
- 37.— 1 Botellita Sang de boeuf, período Kang-hsi.
- 38.— 1 Botellita amarilla imperial, decoración café oscuro, especie rarísima, período de los Ming, época Siouan-te.
- 39.— 1 Figura "blanc de chine", representa el Dios de la guerra, Kuan-ti, vestido con todas sus insignias, período Kang-hsi.
- 40.— 1 Figura "blanc de chine", representa a Confucio, sentado, con traje de mandarín, pieza excepcional, período Kang-hsi.
- 41.— 1 Figura hindú, "Meditación".
- 42.— 1 Figura hindú, "Después de la Meditación".
- 43.— 1 Figura Kwanon, de porcelana blanca, fabricación japonesa.
- 44.— 1 Taza de porcelana blanca, decoración azul, con asa de gallo.
- 45.— 1 Botella de porcelana japonesa, viejo Imari.
- 46.— 2 Tacitas de porcelana antigua, japonesas.
- 47.— 1 Tabatiere porcelana china antigua, decoración japonesa.
- 48.— 2 Copas de porcelana Kutani, piezas antiguas adquiridas de Bing, en su interior llevan escrito un poema.
- 49.— 1 Copa libatoria de greda, interior porcelana cuarteada, pieza antigua, japonesa.

- 50.— 1 Botella cerámica japonesa, pieza antigua, decorada con flores.
- 51.— 1 Maceterito japonés, blanco con azul, negro y oro.
- 52.— 1 Pequeño potiche de viejo Satzuma, tapita de marfil, adquirido de Bing.
- 53.— 1 Florero viejo Satzuma, de finísima decoración con oro, con 2 medallones de personajes.
- 54.— 1 Maceterito porcelana japonesa, viejo Kutani, fondo coral con oro, decorados de varias escenas.
- 55.— 1 Jardinera forma paralelepípedo, con sus cuatro lados decorados con paisaje, período Kieng-long.
- 56.— 1 Interesante tetera de greda china, Boccaro, siglo XVIII, representa una fruta china.
- 57.— 1 Pequeña botellita de porcelana verde esmeralda, cuarteada, período Kang-hsi.
- 58.— 2 Perros de Fo de porcelana coral con oro, período Kieng-long.
- 59.— 1 Tintero chino calado, período Kieng-long.
- 60.— 1 Lindo plato de porcelana decorado con escena imperial, período Kia-king.
- 61.— 1 Vaso esmaltado blanco gris, con grandes cuarteaduras negras muy marcadas, período Kang-hsi.
- 62.— 1 Cajita pequeña, decorada en azul, forma exagonal, al centro el signo "Chu" (longevidad). El interior es color verde imperial, período Kieng-long.
- 63.— 1 Cajita con tapa color coral, con decoraciones de oro, período Kieng-long.
- 64.— 1 Botellita color verde camelia, con finísimas cuarteaduras "truité", período Kang-hsi.
- 65.— 1 Figura "Pu-Tay", inspirada en la época Song.
- 66.— 1 Tacita pequeña, decoración soufflé con brillo metálico, período Kang-hsi.
- 67.— 1 Figura "dios de la felicidad", en porcelana "blanc de chine", período Kang-hsi.
- 68.— 1 Frasquito pequeño, rectangular, color claire de luna, salpicado de rojo, período Youen.
- 69.— 1 Pi-tonj de porcelana, fondo blanco con flores rojas, período Tao-Kuang.
- 70.— 1 Botella forma calabaza, color azul claro celadón, período Kang-hsi.
- 71.— 1 Tabatiere "Sang de boeuf", período Kieng-long.

- 72.— 1 Vaso pequeño "blanc de chine" de tono gris perla, período Kang-hsi.
- 73.— 1 Caja de laca de Pekín.
- 74.— 1 Cajita de porcelana, color marfil, con craquelado y decoración azul.
- 75.— 1 Vaso de porcelana blanca, con decoración familia, verde. A un lado se encuentra un grupo de la "Felicidad Suprema" (rara vez representada en porcelanas), compuesto de 3 personajes y niños. Al otro lado un árbol cubierto de follaje, a cuyo pie está el "Lin-chig", un hongo de la "Felicidad", período Kang-hsi.
- 76.— 1 Gran potiche amarillo imperial con decoración multicolor y reflejo metálico, período Tao-kuang.
- 77.— Una jardinera de porcelana decorada con flores, su pie es rosado soufflé. Abajo lleva una leyenda que dice: "Shun-tih-tang-chi" (hecho en el Hall de la Sinceridad y la Virtud), período Kieng-long.
- 78.— 1 Vaso, montado en bronce, de porcelana, decorado con flores de la familia rosada, período Kang-hsi.
- 79.— 1 Botella de porcelana "Sang de boeuf", su marca dice: "Ta-Thsing-Kieng-long-men-chig", período Kieng-long.
- 80.— 1 Vaso de porcelana color aceituna, período Kang-hsi.
- 81.— 1 Florero en forma de calabaza, de porcelana flambé, color rojo sanguíneo y ceniciento, período Kang-hsi.
- 82.— 1 Florero de porcelana color lúcuma, período Kieng-long.
- 83.— 1 Gran florero porcelana blanca con decoración azul de flores, período Kang-hsi.
- 84.— 1 Botella achatada con pasadores, decorada con figuras y flores, con reflejos metálicos, período Kang-hsi.
- 85.— 1 Botella coreana en forma de calabazo (un ejemplar igual hay en el Museo de Guimet, de París).
- 86.— 1 Cornet japonés, viejo Imari, decorado con flores.
- 87.— 1 Jarrón japonés antiguo con fondo auberguine y flores turquesa (piezas similares en el Museo de Guimet).
- 88.— 1 Jardinera japonesa antigua, "Bleu du roi", con decoración blanca en relieve.
- 89.— 1 Grupo "Gallo y gallina", de greda, de Bizent, pieza antigua, japonesa, de gran mérito. Adquirida en la casa Bing.
- 90.— 1 Jarrón de porcelana "blanc de chine", color lechoso y craso, con dibujos de flores y mariposas bajo el esmalte, período Kang-hsi.
- 91.— 1 Gran botellón de porcelana flambé (Yao-pien), período Kieng-long.

- 92.— 1 Jarrón color celadón, forma aplastada, decorado con flores rojas y bambúes azules, período Kang-hsi.
- 93.— 1 Vaso grande de ritual, en porcelana, soufflé metálico, período Kang-hsi.
- 94.— 1 Gran jarrón japonés, decoración policroma. Pieza antigua de gran mérito.
- 95.— 1 Gran jardinera china de porcelana blanca con decoración azul, período Kouang-sin.
- 96.— 1 Jarrón japonés, antiguo, de bronce cloisonné, proveniente de la Exposición Universal de París, 1889.
- 97.— 1 Plato japonés antiguo con signos imperiales.
- 98.— 2 Pi-tong de porcelana japonesa, negros, con decoración de colores.

MUEBLES

- 99.— 1 Linda mesa de laca japonesa con incrustaciones de nácar y oro, adquirida en la Exposición Universal de París, 1889.
- 100.— 1 Biombo chino, antiguo, de laca de oro con aplicaciones de marfil y nácar.
- 101.— 1 Vitrina tallada, interior de brocado, para coleccionista.
- 102.— 1 Etagere japonés de "bois de fer", para colocar porcelanas.
- 103.— 1 Etagere japonés de "bois de fer", pequeño.

LIBROS

- 104.— "La Porcelaine de Chine", obra original de O. du Saitel (1881). Este ejemplar, con numerosas ilustraciones en color, es una obra agotada, 1 vol.
- 105.— "La Porcelaine Chinoise", obra china, traducción de Stanislas Julien, editada en París en 1856, 1 vol.
- 106.— "Oriental Porcelain and Pottery", interesante catálogo de A. W. Franks, 1876, con gran cantidad de marcas de porcelana china y japonesa y sus explicaciones, 1 vol.
- 107.— "Tales of old Japan", de H. B. Mitford (Secretario de la Embajada Británica en 1871), seguido de sermones budistas, con ilustraciones de artistas japoneses. Obra agotada, 1 volumen.
- 108.— "Japan its history, traditions and religions, with the narrative of visit in 1879", by Sir Edward J. Reed, 2 vol. Edición de 1880, ilustrada.

VENTA PRIVADA.—

CATÁLOGO DE LOS CUADROS

CHECA, ULPIANO

Esc. española. Discípulo de Madrazo. Obtuvo en 1884 el Gran Premio de Roma. Debutó en París en 1888. Obtuvo numerosas recompensas, especialmente en la Exposición Universal de París de 1900, gran medalla de oro. Se cita entre sus principales obras: "Carrera de carros en Roma", "Mazzeppa", "El rapto", etc.

1. Conductor de carro romano.

Réplica del gran cuadro "Carrera de carros en Roma", existente en el Metropolitan Museum de N. Y.

2. Cabeza de mujer.

3. Mendigo.

GENNARI, G.

4. Adoración de la Virgen. (Roma 1868).

Esc. italiana. Este notable cuadro proviene de la Galería de los príncipes de Torlonia, que fué subastada en Roma el año 1890, donde fué adquirido por su propietario. El marco lleva las armas del Cardenal Pacca.

GERARD, GASTON

Esc. francesa.

5. Florista (Acuarela).

GIRARDET, LEON

Esc. francesa.

6. Figura (Acuarela).

MARTINEZ ABADIS, JUAN

Esc. española. Expuso en París en 1891, en Múnich y en Viena. Con obras en la Galería de Arte Moderno de Madrid.

7. La ría de Bilbao.

8. Puerto de España.

MIRALLES DARMANIN, JOSE

Esc. española. Figuró en las Exposiciones de París. Notable retratista. Medalla en la Exposición Universal de 1900.

9. La niña de las frutas.

OLARIA, FEDERICO

Esc. española. Figuró en la Exposición de París. Medalla en la Exposición Universal de 1889.

10. Escena de perros.

RICO Y ORTEGA, MARTIN

Esc. española. Figuró en las Exposiciones de París. Medalla en 1878 Legión de Honor. Medalla en la Exposición Universal de 1889.

11. Paisaje.

RUMOROSO

Esc. española.

12. A los toros (Escena costumbrista) 1887.

SANDAZAL

Esc. española.

13. Matiscadoras.

VILLAMIL, LUCAS

Esc. española.

14. Escena familiar.

15. Bodegón antiguo.

WSSEL, MANUEL

Esc. española. Fué Director de la Academia de Madrid. Pintor de la corte española el año 1890. Obras en la Galería de Arte Moderno de Madrid.

16. Naturaleza muerta.

E M P R E S A
E D I T O R A
Z I G - Z A G
Santiago de Chile